

PRÓ-REITORIA ADJUNTA DE PESQUISA E PÓS-GRADUAÇÃO

Compõe a PRAPPG, neste ano de 2010, o Pró-Reitor Adjunto de Pesquisa e Pós-Graduação, a Comissão *Pró-tempore* de Avaliação de Programas e Projetos de Pesquisa e Pós-Graduação e servidores técnico-administrativos, os quais constituem um *corpus* de apoio imediato e de assessoramento ao Pró-Reitor de Pesquisa e Pós-Graduação.

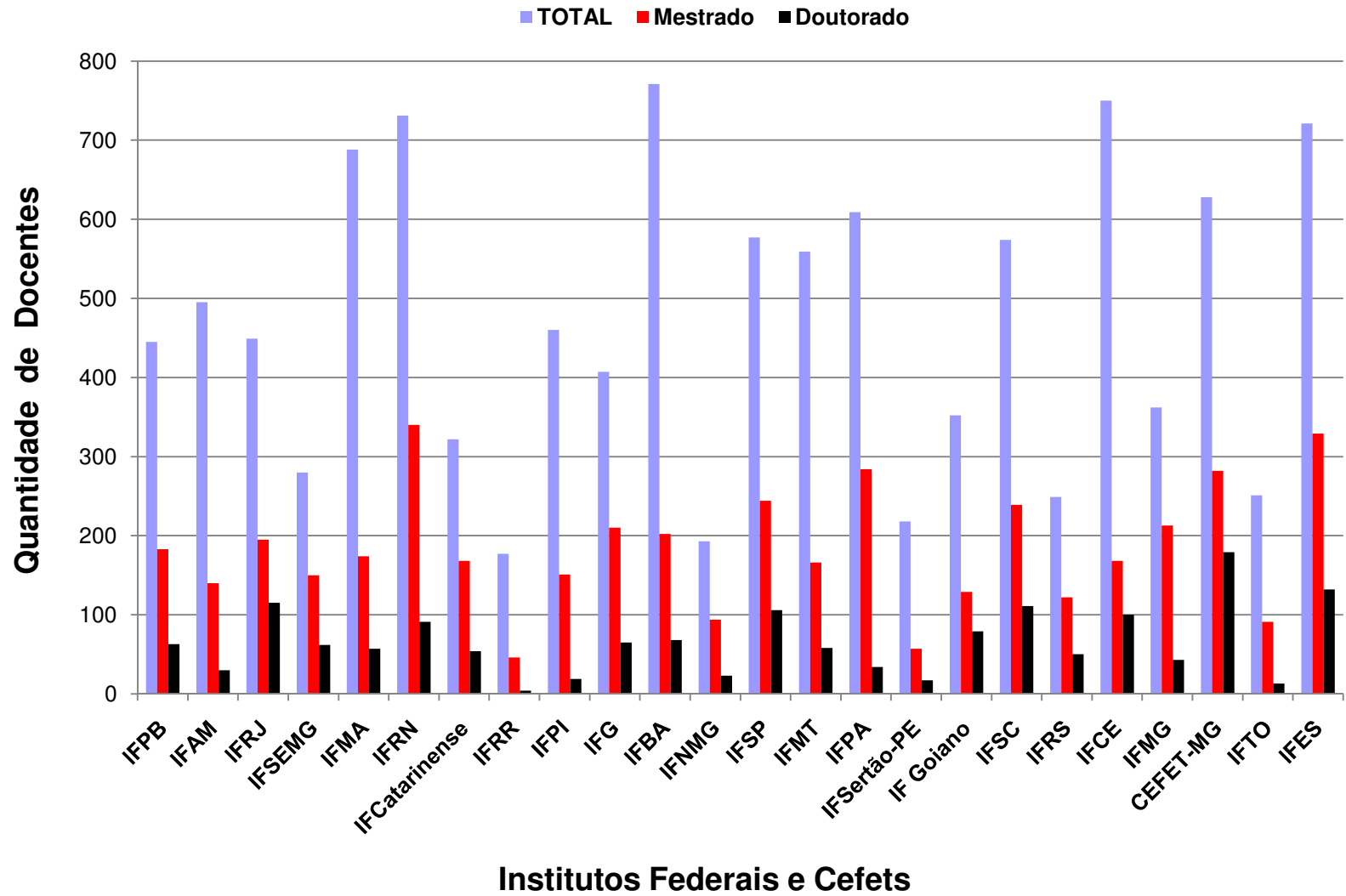
O objetivo geral da PRAPPG é fomentar a pesquisa e à aprovação de novos mestrados e doutorados, para tanto, delineamos as 03 (três) macro ações abaixo:

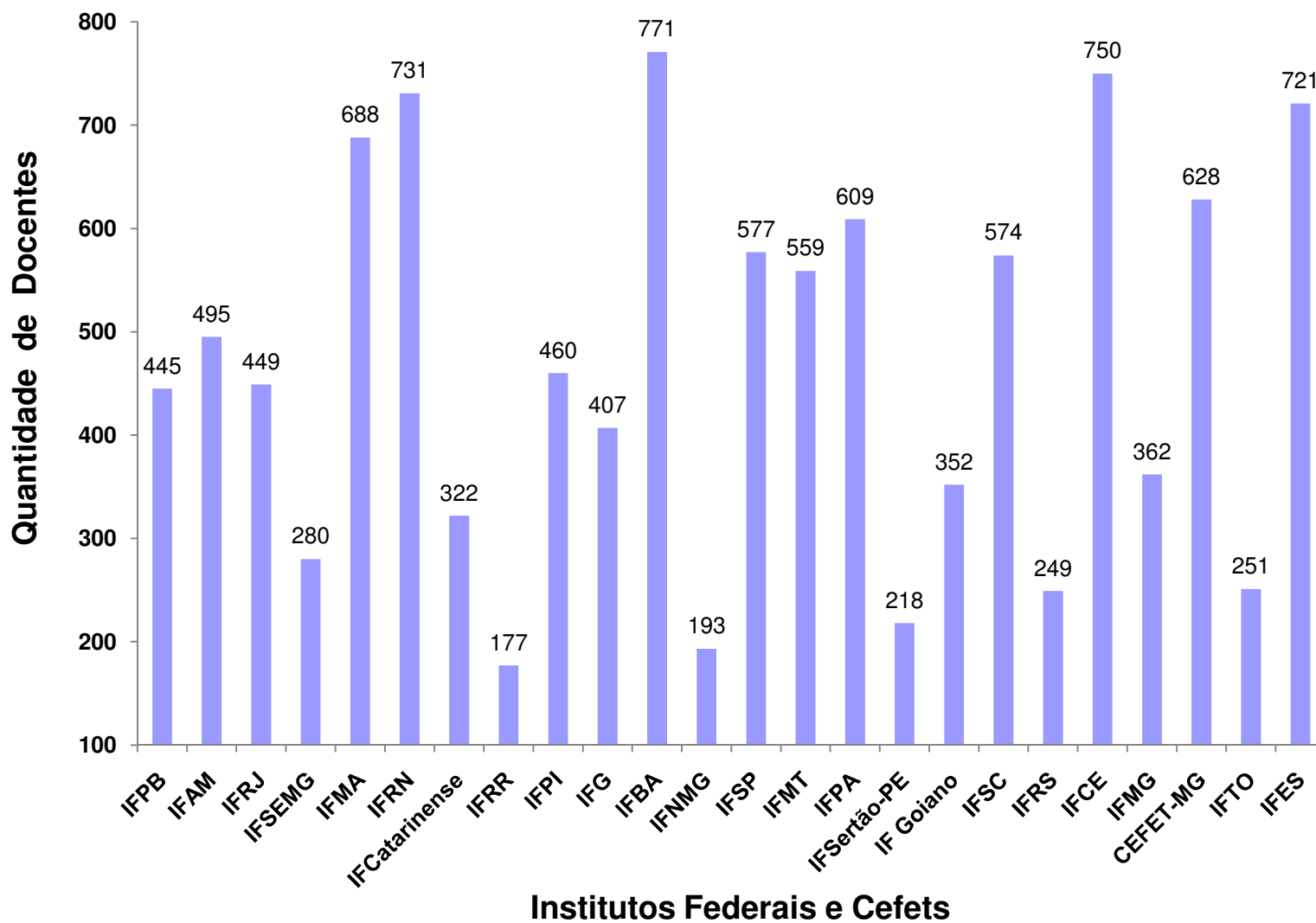
- Aumentar a quantidade de mestres e doutores no quadro funcional do Ifes
- Ampliar a oferta de cursos *stricto-sensu* (mestrados e doutorados) e *lato-sensu* públicos
- Implantar programas de fomento e apoio a pesquisa no âmbito do Ifes

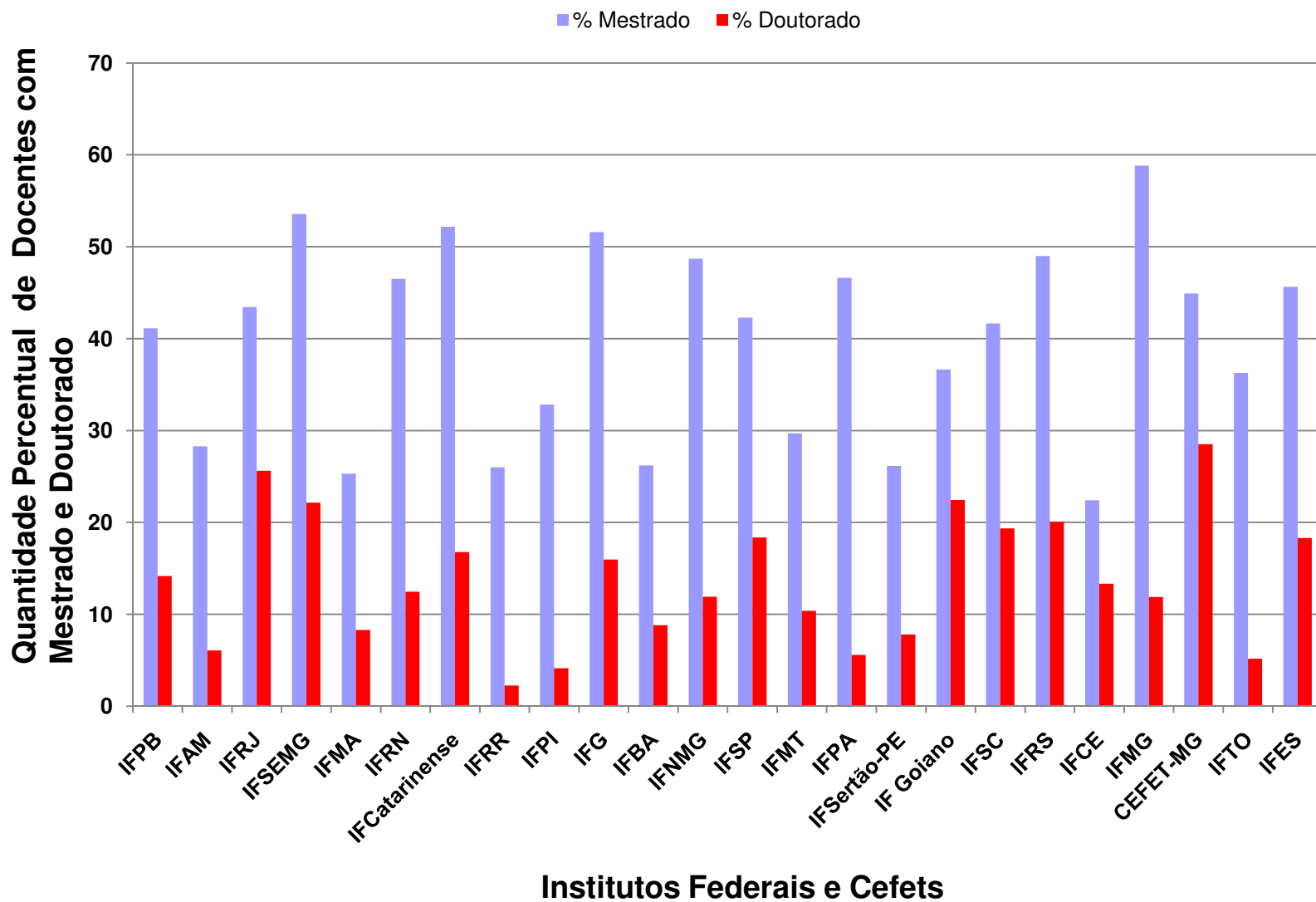
METAS

No período de 04 anos (2009-2012), é desejado alcançar:

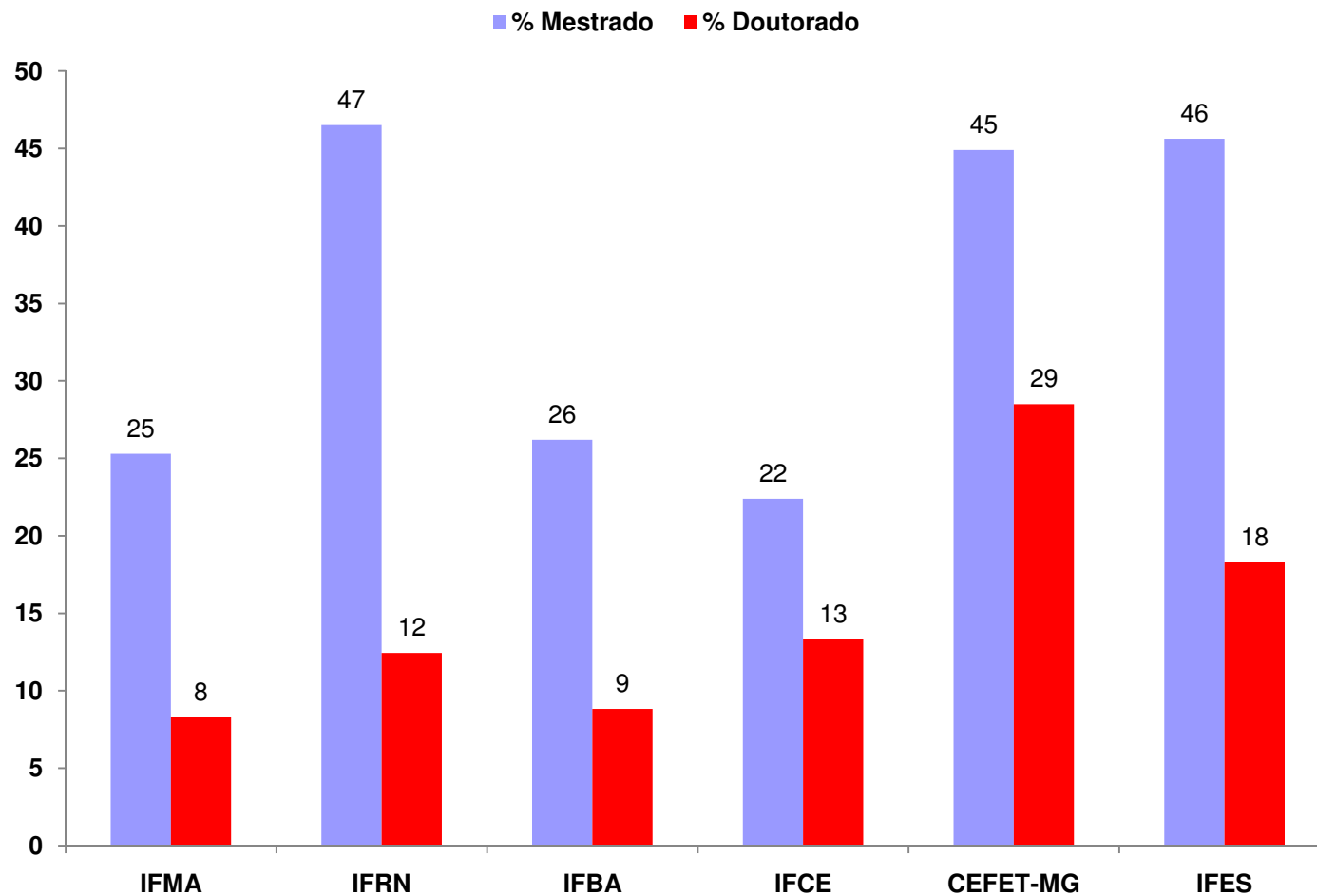
- 05 *lato sensu* públicos adicionais no período
- 02 mestrados adicionais aprovados
- 03 mestrados preparados para aprovação
- Doutorado de Metalurgia aprovado



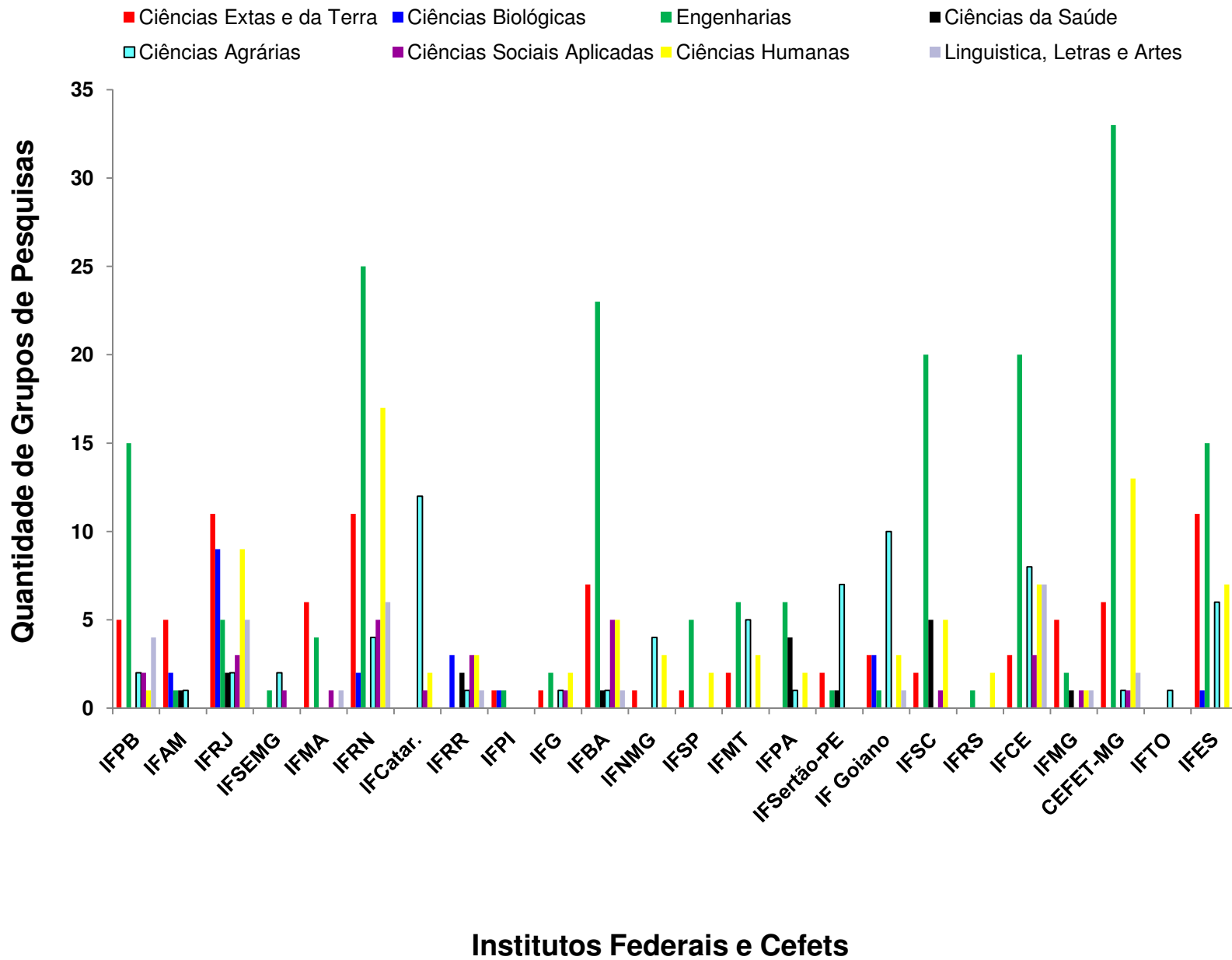




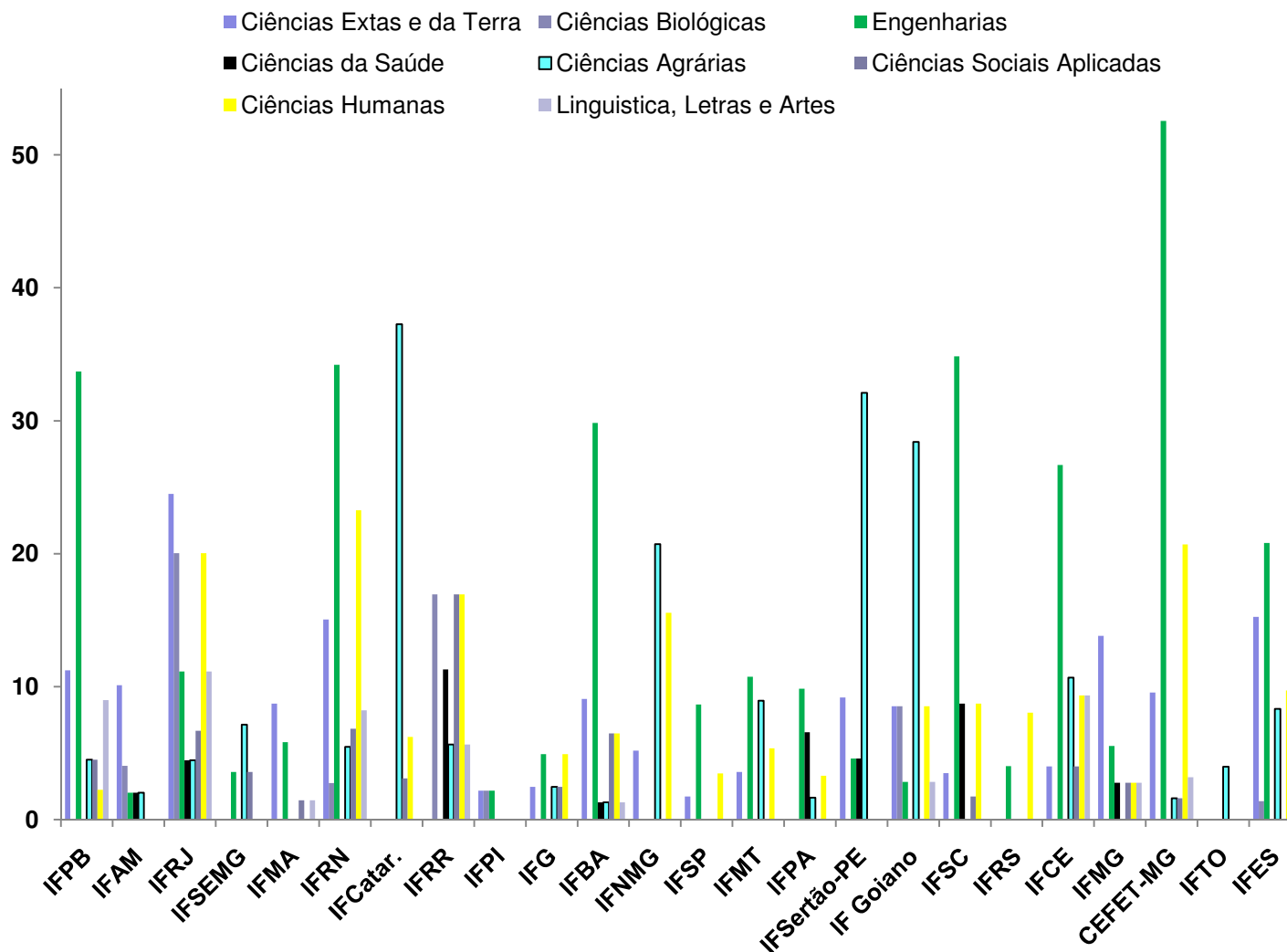
Quantidade Percentual de Docentes com
Mestrado e Doutorado



Institutos Federais e Cefets entre 628 e 721 docentes

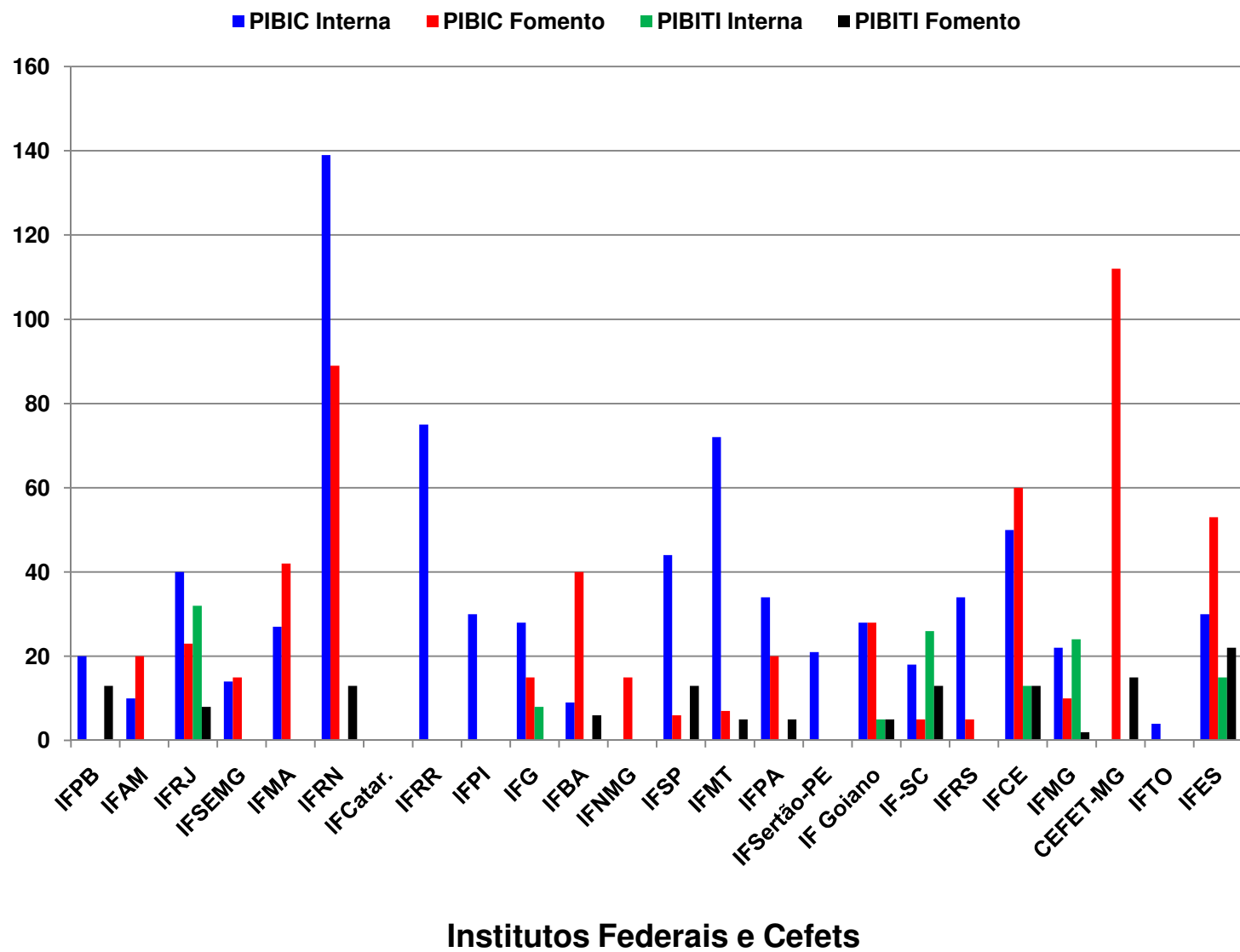


(Porcentagem de Grupos de Pesquisas em
relação ao número de Docentes)x10

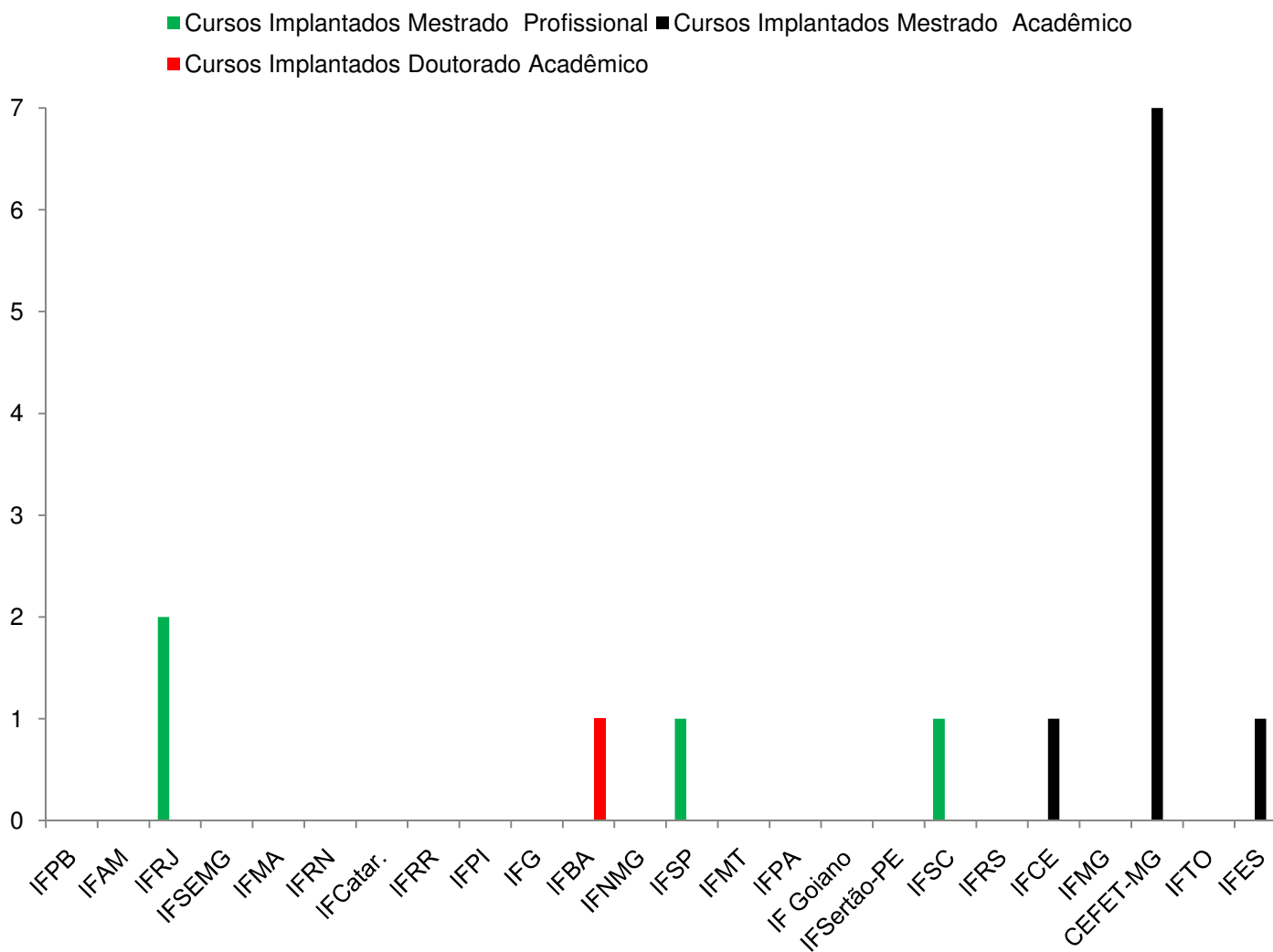


Institutos Federais e Cefets

Quantidade de bolsas de Iniciação científica,
tecnológica e inovação

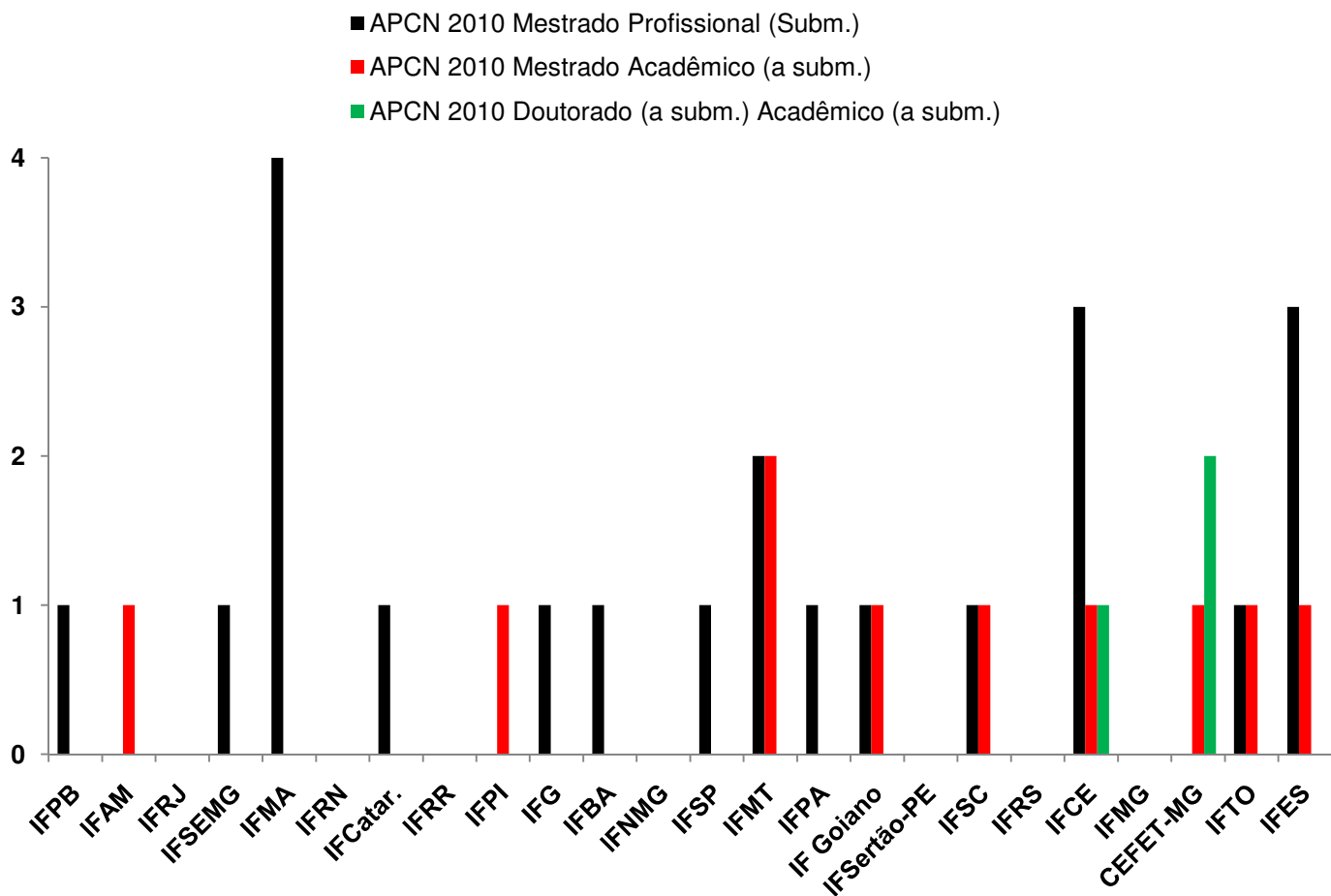


Quantidade da cursos de Mestrado e
Doutorado implantados



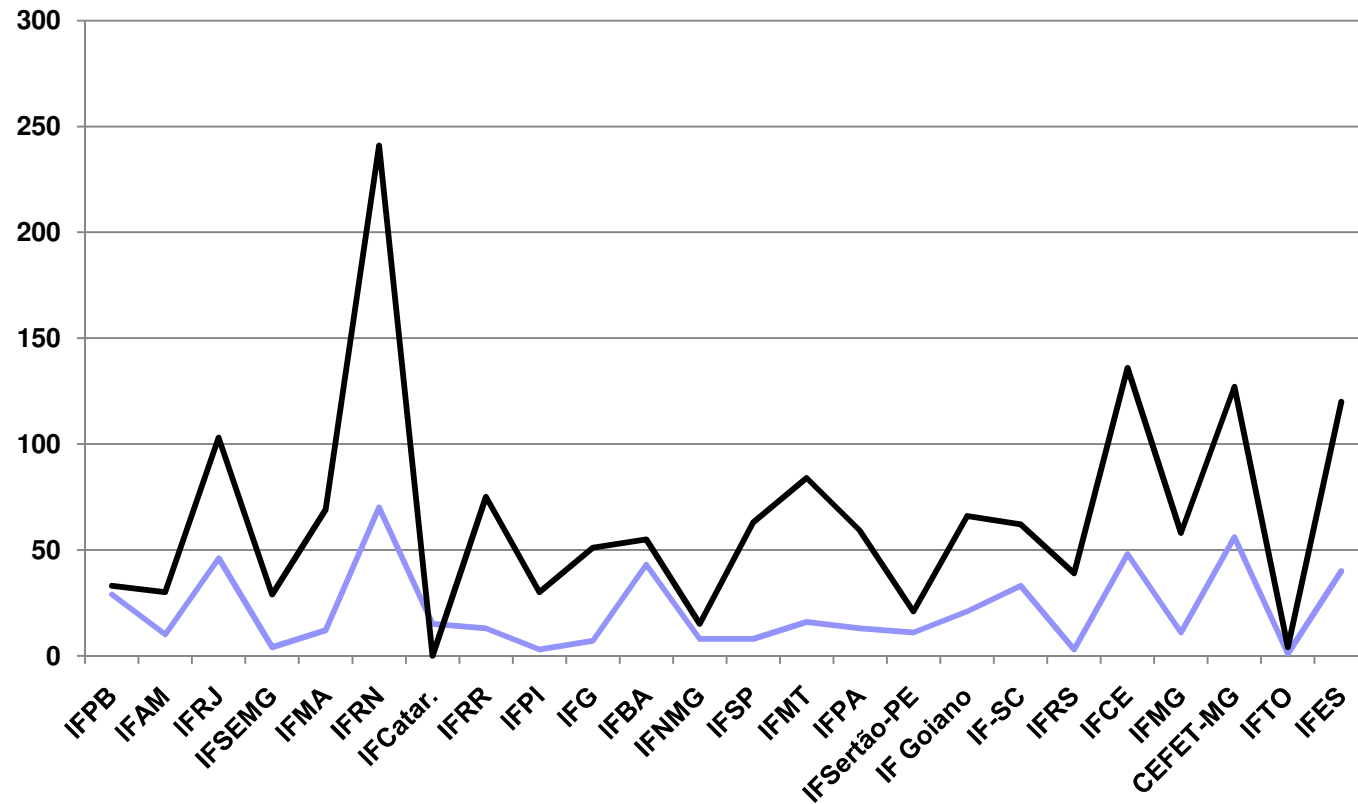
Institutos Federais e Cefets

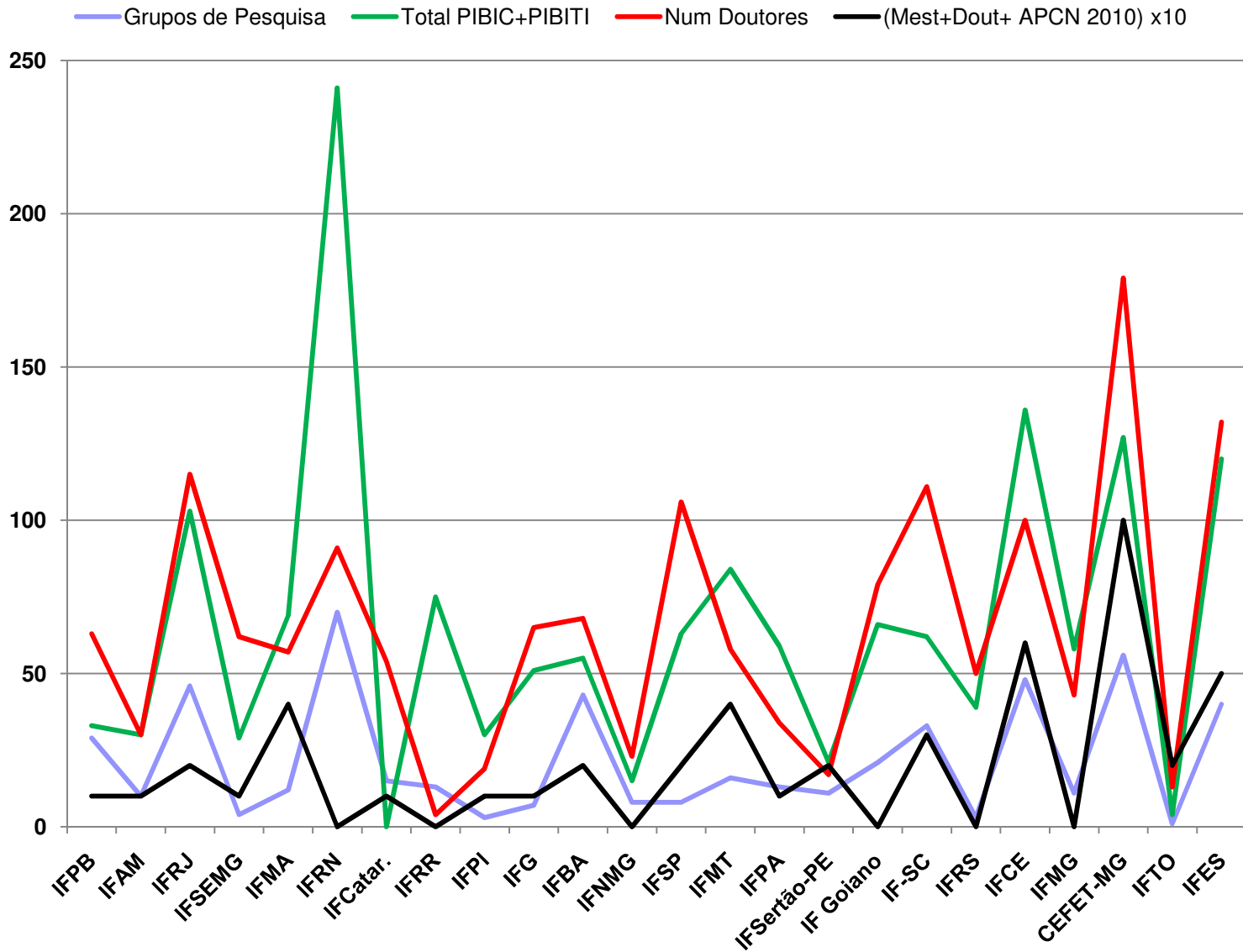
Quantidade da cursos de Mestrado e
Doutorado implantados



Institutos Federais e Cefets

— Grupos de Pesquisa — Total PIBIC+PIBITI





Proposta de ação:

Fomentar a aprovação de novos mestrados e doutorados

Ações:

Melhorar a produção qualificada

| Como: |
|---|
| • Cursos de curta duração para capacitação de pesquisadores |
| • Apoiar a produzir em periódicos internacionais qualificados |
| • Fortalecer grupos de pesquisa |
| • Apoiar o uso Periódicos CAPES |
| • Apoiar a inserção de artigos em disciplinas de pós |
| • Apoio financeiro para tradução e publicação de artigos |
| • Apoiar baseado em pesquisas (IC, empresas, pós-graduação) |

Proposta de ação:

Ter Cursos *Lato Sensu* na área de interesse

Ações:

Apoio a implantação de novos lato sensu públicos na área de interesse

| |
|---|
| Como: |
| • Publicar processo de implantação |
| • Montar projeto <i>Lato sensu</i> em conformidade com APCN Capes |
| • Orientar procedimentos de implantação do curso |

Proposta de ação:
Quadro de doutores

Ações:
Aumentar quantidade Doutores na área

Como:

- | |
|--|
| • Fortalecer idéia junto a direção de contratação de doutores |
| • Colher dados de doutores nas áreas de interesse |
| • Divulgar o Ifes como instituição de pesquisa e pós-graduação |
| • Incentivar a oferta de infra-estrutura para pesquisador |
| • Formar doutores internamente |
| • Estimular o PIQDTec |
| • Fomentar DINTER |
| • Fomentar doutorado em parceria |
| • Facilitar a adesão de doutores à grupos de pesquisa |
| • Fortalecer os grupos de pesquisa |
| • Divulgar as linhas e grupos de pesquisa |
| • Apoiar professor em grupo de pesquisa |

Proposta de ação: **Infra-estrutura**

Ações: **Melhorar infra-estrutura**

| Como: |
|--|
| • Ampliar bolsas de mestrado |
| • Apoiar uso Periódicos CAPES |
| • Garantir 02 bolsas de IC para cada membro do mestrado em andamento |
| • Apoio à cooperação internacional |
| • Apoio ao pesquisador |
| • Apoio à publicação |

| Ações Desenvolvidas | Descrição da Ação | Resultados obtidos |
|---|--|--|
| Fomentar a criação de novos cursos de pós-graduação <i>lato-sensu</i> | Aprovação de Cursos de Pós-Graduação <i>Lato-sensu</i> (modalidade EAD): Gestão Pública Municipal, PROEJA, Informática na Educação e Educação Profissional e Tecnológica | Aprovação de 04 Cursos de Pós-Graduação lato-sensu na modalidade EAD. |
| | Aprovação do curso de Pós-Graduação <i>Lato-Sensu</i> (modalidade presencial): Agroecologia (Campus de Alegre) . | Aprovação do Curso de Pós-Graduação lato-sensu em Agroecologia (Campus Alegre) |

| Ações Desenvolvidas | Descrição da Ação | Resultados obtidos |
|--|--|---|
| Apoio aos cursos <i>Lato-sensu</i> já em funcionamento | Curso de Pós-graduação <i>lato sensu</i> “Especialização em Educação Profissional Técnica Integrada à Educação Básica na Modalidade de Jovens e Adultos (PROEJA)”. | 105 alunos regularmente matriculados no ano de 2009, sendo 35 vagas para cada campus Vitória, Serra e São Mateus. |
| | Pos-graduação <i>Lato-Sensu</i> em Engenharia de Produção com ênfase em Gestão Organizacional. | 40 regularmente matriculados no ano de 2009. (Campus Cariacica) |
| | Apoio ao Curso de Pós-Graduação <i>Lato Sensu</i> “Especialização em Ensino Médio Integrado à Educação Profissional Técnica de Nível Médio”. | Previsão de cerca de 408 alunos concluintes para o ano de 2010. |

| Ações Desenvolvidas | Descrição da Ação | Resultados obtidos |
|---|--|---|
| Fomentar a criação de novos cursos de pós-graduação stricto-sensu | Elaboração e apresentação de Proposta de Mestrado (APCN) em: Saneamento e Meio Ambiente (campus Vitória); Produção Animal | APCN's elaborados que foram submetidos à Capes em 2010. |
| | Elaboração de Propostas de Mestrado (APCN) Profissional: em Ensino de Ciências (campus Vitória) e em Engenharia de Produção (campus Cariacica) | |

| Ações Desenvolvidas | Descrição da Ação | Resultados obtidos |
|---|--|--|
| Apoio aos cursos <i>stricto-sensu</i> já em funcionamento | Programa de Pós-Graduação <i>Stricto Sensu</i> em Engenharia Metalúrgica e de Materiais [Mestrado] | Seleção de 24 alunos, sendo 14 em 2009/1 e 10 em 2009/2. |
| | Candidaturas de bolsas de mestrado em agências de fomento | 09 bolsas adquiridas em órgãos de fomento, sendo: 03 pelo CNPq, 02 pela FAPES, 02 pelo FACITEC e 01 pela FUNCEFETES. |